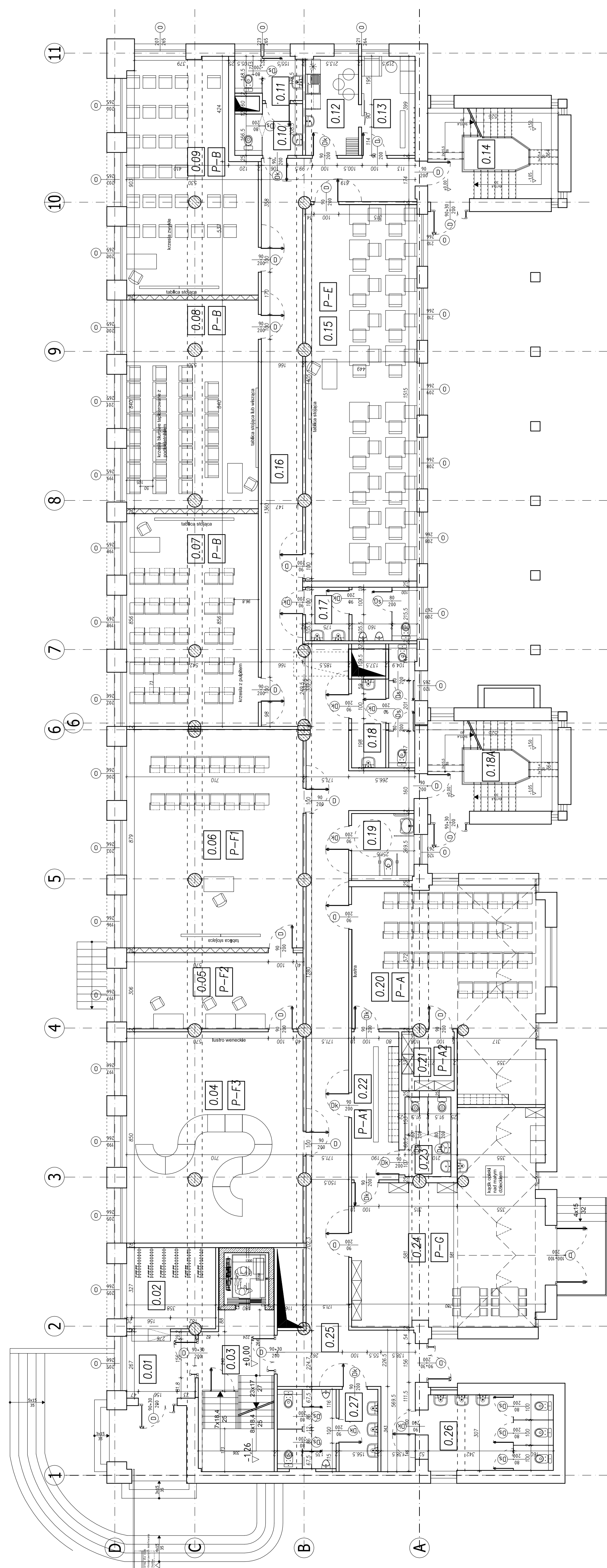


NR	NAZWA	SYMBOL	POWIĘZ. POM. [m ²]
PARTER			
0.01	PORTIERWIASZYNIA	PP	2,38 [m ²]
0.02	PORTIERWIASZYNIA OKRYĆ WIERZCHNICH	PP	11,71 [m ²]
0.03	KLATA SCHODOWA	PP	19,03 [m ²]
0.04	SALA EKSPERYMENTÓW	P-F3	60,34 [m ²]
0.05	SALA OBSERWACJI	P-F2	27,74 [m ²]
0.06	SALA WYKŁADOWA	P-F1	45,37 [m ²]
0.07	SALA WYKŁADOWA	P-B	44,41 [m ²]
0.08	SALA WYKŁADOWA	P-B	45,58 [m ²]
0.09	WC - KABINA DZIECKA	WC	2,22 [m ²]
0.10	WC - KABINA DZIECKA	WC	2,22 [m ²]
0.11	WC - KABINA DZIECKA	WC	2,22 [m ²]
0.12	ANKERS KUCHENNY	P-C	8,68 [m ²]
0.13	POMIESZCZENIE MATKI Z DZIECKIEM	P-C	8,68 [m ²]
0.14	KLATA SCHODOWA	PP	19,11 [m ²]
0.15	SALA SEMINARIJNA	P-E	68,02 [m ²]
0.16	SALA SEMINARIJNA	P-E	68,02 [m ²]
0.17	WC DLA MEZCZYZN	WC	9,42 [m ²]
0.18	WC DLA KOBIET	WC	10,21 [m ²]
0.19A	KLATA SCHODOWA	PP	19,11 [m ²]
0.19B	WC - KABINA DZIECKA	WC	2,22 [m ²]
0.20	WC - KABINA DZIECKA	WC	2,22 [m ²]
0.21	POMIESZCZENIE NA INSTRUMENTY	P-A1	5,00 [m ²]
0.22	PRZEBIERALNIA	P-A1	11,31 [m ²]
0.23	WC DLA DZIECI	WC	5,93 [m ²]
0.24	SALA WARSZTATU I OFERKI NA DZIECKIEM	P-G	58,04 [m ²]
0.25	SALA WARSZTATU I OFERKI NA DZIECKIEM	P-G	58,04 [m ²]
0.26	WC DLA KOBIET	WC	15,34 [m ²]
0.27	WC DLA MEZCZYZN	WC	12,74 [m ²]
SUMA POWIĘZ. TYTUŁOWEJ			752,98 [m²]

- ▬ ŚCIANY ISTNIEJĄCE - POZOSTAWIANE
- ▬ ŚCIANY PROJEKTOWANE;
- ściany murowane, z pustaków ceramicznych
-gr. 12cm o RA1min.=47dB np.Porotherm 11.5 P+W
-gr. 25cm o RA1min.=62dB np.Porotherm 25 P+W
- ▬ ŚCIANY PROJEKTOWANE;
- ścianki akustyczne składane
-gr. 12cm o RA1min.=47dB np. SOWAN

UWAGA!

1. PRZEDSTAWIONE RYSUNKI WYKONANE W SZCZEGÓLNOŚCI PROJEKTU KONCEPCYJNEGO NIE MOGA BYĆ TRAKTOWANE JAKO PROJEKT BUDOWLANY. WSZELKIE ROZWIĄZANIA TECHNICZNE KONCEPCYJNE NALEŻY ZWERYFIKOWAĆ NA ETAPIE WYKONYWANIA WIELOBRANŻOWEGO PROJEKTU BUDOWLANEGO.
2. WSZYSTKIE ZMIANY WYMAGAJĄ AKCEPTACJI PROJEKTANTA I ZGODY ZAMAWIAJĄCEGO.
3. STOSOWAĆ MATERIAŁY WYSZCZEGÓLNIONE W DOKUMENTACJI LUB RÓWNOWAZNE.
4. PODANE WYMIARY ŚLUSARKI DRZWIOWEJ TO WIELKOŚCI PRZEJŚCIA.
5. PODANE WYMIARY ŚLUSARKI OKIENNEJ TO WIELKOŚCI W ŚWIETLE MURU.
6. PODZIAŁ OBIEKTU NA STERFY POŻAROWE, DOBÓR ZABEZPIECZEŃ ORAZ EW. ODDSTĘPSTW WG ROZWIĄZAŃ PROJEKTU BUDOWLANEGO



BIBRO	ARA ARCHES SP. Z O.O. SPA
PROJEKTOW	UL. SKARBNA 41, 60-048 POZNAŃ
INWESTOR	BIELKI, ul. Młyna, 60-182-1, 56, ul. Młynieckiego 10, 61-000 SZCZECIŃ, ul. Chrobrego 30, 60-006 Białystok
INWESTYCJA	ROZBUDOWA I WYKONANIE CENTRUM WSPERANIA INNOWACYJNEJ EDUKACJI TRANSDISCIPLINARY
ADRES OBIEKTU	BYDGOSZCZ, UL. CHODKIEWICZA 30
NR ODBIAM	DZ NR 152.17 OBR. 0168
BRANŻA OPRACOWANA	ARCHITEKTURA
FAZA DOKUMENTACJI	KONCEPCJA
TEMAT RYSUNKU	RZUT PARTERU
SKALA	1:100
DATA	12.12.2014
PROJEKTANT	BIELKI
ASYSTENT	ARA ARCHES
ROZPOWISZCZNIENIE I REPRODUKOWANIE TEGO DOKUMENTU I WYKONANIE WYKONAWCZYCH DZIAŁAŃ NA PODSTAWIE TEGO DOKUMENTU SA ZABEZPIECZONE	

NR RYSUNKU	A02
IMIĘ I NAZWISKO UPRAWNIENIAI PODPISY	
NR LPR 7.131 / 13 / P / 2014	