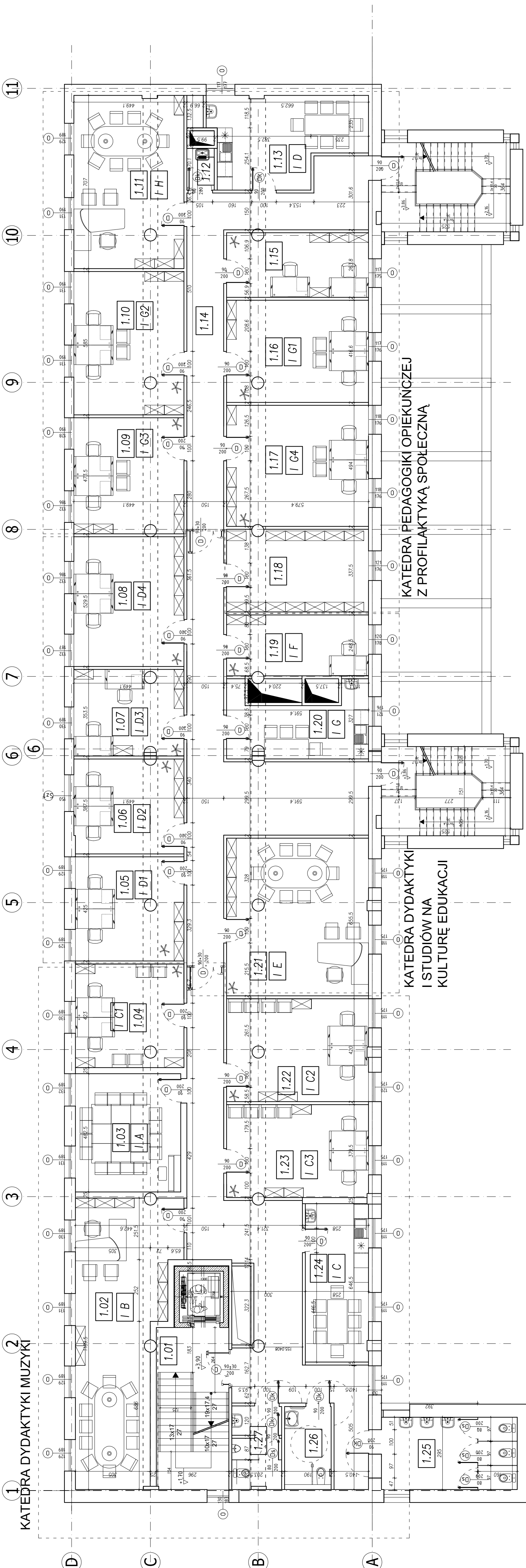


| NR | NAZWA | SYMBOL | POW. UŻYTKOWY [m ²] | KATEGORIA |
|---------------------|------------------------------|--------|---------------------------------|--|
| 1.01 | PIĘTRO I | | | |
| 1.01 | KIATKA SCHODOWA | | 19.52 [m ²] | |
| 1.02 | GABINET | B | 41.95 [m ²] | DYDAKTYKI MUZYKI |
| 1.03 | STOLNIA POMIAROWA MUZYCZNYCH | B | 26.72 [m ²] | DYDAKTYKI MUZYKI |
| 1.04 | POKOJ | C1 | 18.72 [m ²] | DYDAKTYKI MUZYKI |
| 1.05 | POKOJ | D1 | 18.81 [m ²] | DYDAKTYKI STUDIÓW NA KULTURĘ EDUKACJI |
| 1.06 | POKOJ | D2 | 17.39 [m ²] | DYDAKTYKI STUDIÓW NA KULTURĘ EDUKACJI |
| 1.07 | POKOJ | D3 | 19.79 [m ²] | DYDAKTYKI STUDIÓW NA KULTURĘ EDUKACJI |
| 1.08 | POKOJ | D4 | 17.97 [m ²] | DYDAKTYKI STUDIÓW NA KULTURĘ EDUKACJI |
| 1.09 | POKOJ | G3 | 21.27 [m ²] | PEDAGOGIKI OPIEKUNECZEJ Z PROFILAKTYKĄ SPOŁECZNĄ |
| 1.10 | POKOJ | G2 | 28.27 [m ²] | PEDAGOGIKI OPIEKUNECZEJ Z PROFILAKTYKĄ SPOŁECZNĄ |
| 1.11 | GABINET | H | 31.67 [m ²] | PEDAGOGIKI OPIEKUNECZEJ Z PROFILAKTYKĄ SPOŁECZNĄ |
| 1.12 | POMIESZCZENIE PORZĄDKOWE | I | 1.90 [m ²] | |
| 1.13 | POKOJ | J | 26.33 [m ²] | DYDAKTYKI MUZYKI |
| 1.14 | KOMUNIKACJA | D | 128.33 [m ²] | |
| 1.15 | SALA TESTÓW | F | 16.28 [m ²] | PEDAGOGIKI OPIEKUNECZEJ Z PROFILAKTYKĄ SPOŁECZNĄ |
| 1.16 | POKOJ | G1 | 24.14 [m ²] | PEDAGOGIKI OPIEKUNECZEJ Z PROFILAKTYKĄ SPOŁECZNĄ |
| 1.17 | POKOJ | G4 | 28.82 [m ²] | PEDAGOGIKI OPIEKUNECZEJ Z PROFILAKTYKĄ SPOŁECZNĄ |
| 1.18 | POKOJ | F | 14.60 [m ²] | PEDAGOGIKI OPIEKUNECZEJ Z PROFILAKTYKĄ SPOŁECZNĄ |
| 1.19 | POKOJ | F | 14.40 [m ²] | DYDAKTYKI STUDIÓW NA KULTURĘ EDUKACJI |
| 1.20 | ANEKS | G | 14.63 [m ²] | DYDAKTYKI STUDIÓW NA KULTURĘ EDUKACJI |
| 1.21 | GABINET | E | 37.28 [m ²] | DYDAKTYKI STUDIÓW NA KULTURĘ EDUKACJI |
| 1.22 | POKOJ | C2 | 24.33 [m ²] | DYDAKTYKI MUZYKI |
| 1.23 | POKOJ | C3 | 24.33 [m ²] | DYDAKTYKI MUZYKI |
| 1.24 | ANEKS | C | 16.84 [m ²] | DYDAKTYKI MUZYKI |
| 1.25 | WC DLA KOBIEC | | 16.34 [m ²] | |
| 1.26 | WC DLA MĘCZYZN | | 6.43 [m ²] | |
| 1.27 | WC DLA MĘCZYZN | | 6.95 [m ²] | |
| SUMA POW. UŻYTKOWEJ | | | 650.68 [m ²] | |

- ŚCIANY ISTNIEJĄCE - POZOSTAWIANE
- ŚCIANY PROJEKTOWANE;
ściany murowane, z pustaków ceramicznych
-gr. 12cm o RA 1min. = 47dB np. Porotherm 11.5 P+W
-gr. 25cm o RA 1min. = 52dB np. Porotherm 25 P+W
- ŚCIANY PROJEKTOWANE;
ścianki akustyczne składane
-gr. 12cm o RA 1min. = 47dB np. SOWAN
- UWAGA!

1. PRZEDSTAWIONE RYSUNKI WYKONANE W SZCZEGÓLNOŚCI PROJEKTU KONCEPCYJNEGO NIE MOGĄ BYĆ TRAKTOWANE JAKO PROJEKT BUDOWLANY, WSZELKIE ROZWIĄZANIA TECHNICZNE KONCEPCYJNE NALEŻY ZWERYFIKOWAĆ NA ETAPIE WYKONYWANIA WIELOBRANŻOWEGO PROJEKTU BUDOWLANEGO.
2. WSZYSTKIE ZMIANY WYMAGAJĄ AKCEPTACJI PROJEKTANTA I ZGODY ZAMAWIAJĄCEGO.
3. STOSOWAĆ MATERIAŁY WYSZCZEGÓLNIONE W DOKUMENTACJI LUB RÓWNOWAŻNE.
4. PODANE WYMIARY ŚLUSARKI DRZWIOWEJ TO WIELKOŚCI PRZEJŚCIA. MURU.
5. PODANE WYMIARY ŚLUSARKI OKIENNEJ TO WIELKOŚCI W ŚWIETLE MURU.
6. PODZIAŁ OBIEKTU NA STERFY POŻAROWE, DORÓB ZABEZPIECZEŃ ORAZ EW. ODSTĘPSTW WG ROZWIĄZAŃ PROJEKTU BUDOWLANEGO

| | |
|-------------------|--|
| BIURO PROJEKTOWY | APRACHES SP. Z O.O. SP.K. ul. KRAKOWSKA 10A 00-261 WARSZAWA |
| INWESTOR | UNIWERSYTET KAZIMIERZA WIELKIEGO W BYDGOSZCZY UL. Chodźki 30, 85-001 BYDGOSZCZ |
| INWESTYCJA | PRZEbudowa biblioteki na Centrum Wspierania Innowacyjnej Edukacji i Transferu Wiedzy |
| ASPEKT OBIEKTU | BYDGOSZCZ UL. CHODŹKI 30 |
| NR LIZDARU | DZ NR 152.17 OBR. 0168 |
| BRANŻA OPRACOWANA | ARCHITEKTURA |
| FAZA DOKUMENTACJI | KONCEPCJA |
| TEMAT RYSUNKU | RZUT I PIĘTRA |
| SKALA | 1:100 |
| DATA | 12.12.2014 |
| PROJEKTANT | IMIE I NAZWISKO URZĄDZENIE NR UPB 7131/13/P/2004 |
| ASISTENT | IMIE I NAZWISKO URZĄDZENIE |



KATEDRA PEDAGOGIKI OPIEKUNECZEJ
Z PROFILAKTYKĄ SPOŁECZNĄ

KATEDRA DYDAKTYKI
I STUDIÓW NA
KULTURĘ EDUKACJI