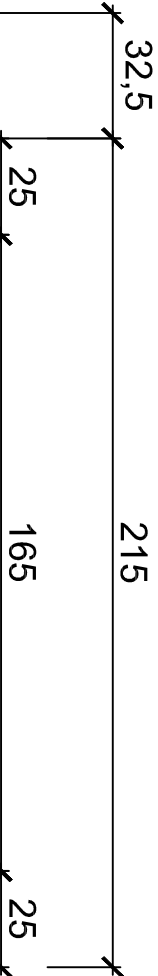


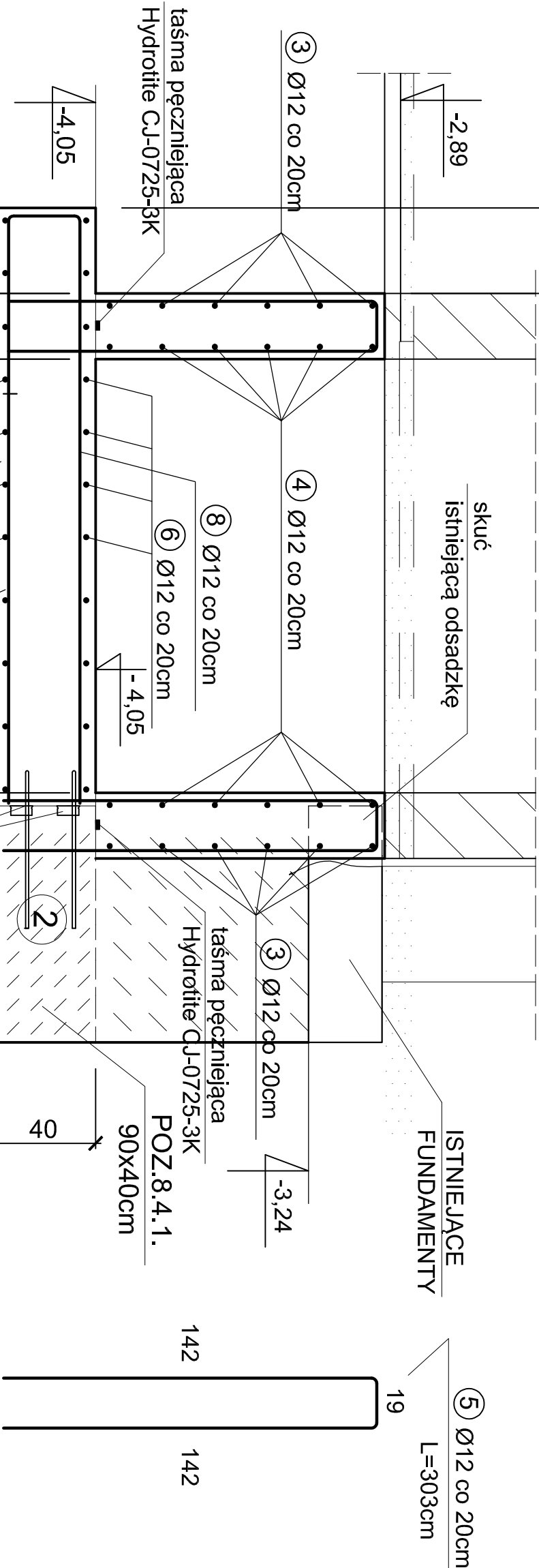
POZ.8.5. PŁYTA I ŚCIANY PODSZYBIA.

skala 1:20

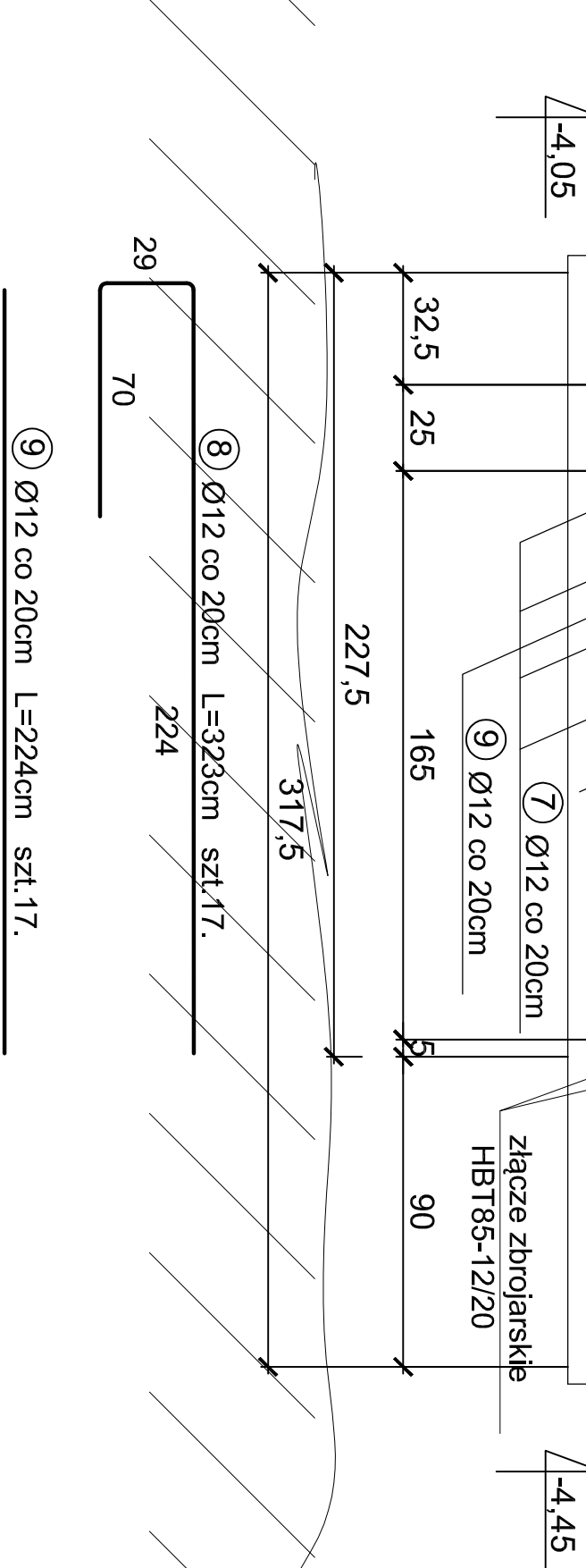
PRZESZKÓŁ B - B

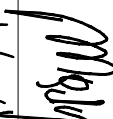


UWAGA!
Rozpatrywać łącznie z rysunkami
nr 64/k.. i 65/k.. .



otulina 5,0 i 3,0cm
BETON B30 (C250/30)
wodoszczelność W6
STAL B500SP



ROJEKT WYKONAWCZY			
Zmiana sposobu użytkowania budynku internatu ZSB w Bydgoszczy przy ul.Pestelozzkiego 18A na Niepubliczny Zespół Szkół - Podstawowej, Gimnazjalnej i Liceum Ogólnokształcącego Dzieci i Młodzieży NATO, Bydgoszcz, dz.nr 165/159, 162/9			
ADRES: Budynek Internatu ZSB w Bydgoszczy, ul.Pestelozzkiego 18A			
INWESTOR: Uniwersytet Kazimierza Wielkiego ul.Chodkiewicza 30 85-064 Bydgoszcz			
JEDNOSTKA PROJEKTOWANIA: Pracownia Projektowo Consultingowa Danuta Jaroszevska			
PROJEKTANT: mgr inż. Jan Mądry	NUMER UPRAWNIENIK:	PODPIS:	
	SPECJALNOŚĆ:		
SPRAWDZAJĄCY: mgr inż. Zbigniew Mądry	nr upr. NB-W-72.10/129/78 w zakresie pełnym CZŁONEK K-PO IZBY INŻY. BUD. KUP/BO/1568/01		
	upr. nr WKP/0023/POOK/03 w zakresie pełnym CZŁONEK W.O. IZBY INŻ. BUD. WKP/BO/0424/04		
TYTUŁ RYSUNKU: POZ.8.5. PŁYTA I ŚCIANY PODSZYBIA.			
SKALA RYSUNKU: 1:20	NUMER RYSUNKU: 66/K/75	REWIZJA: 00	
DATA OPRACOWANIA: 12.01.2017		-	